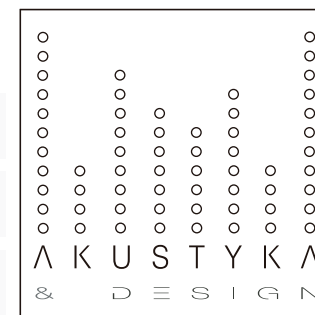
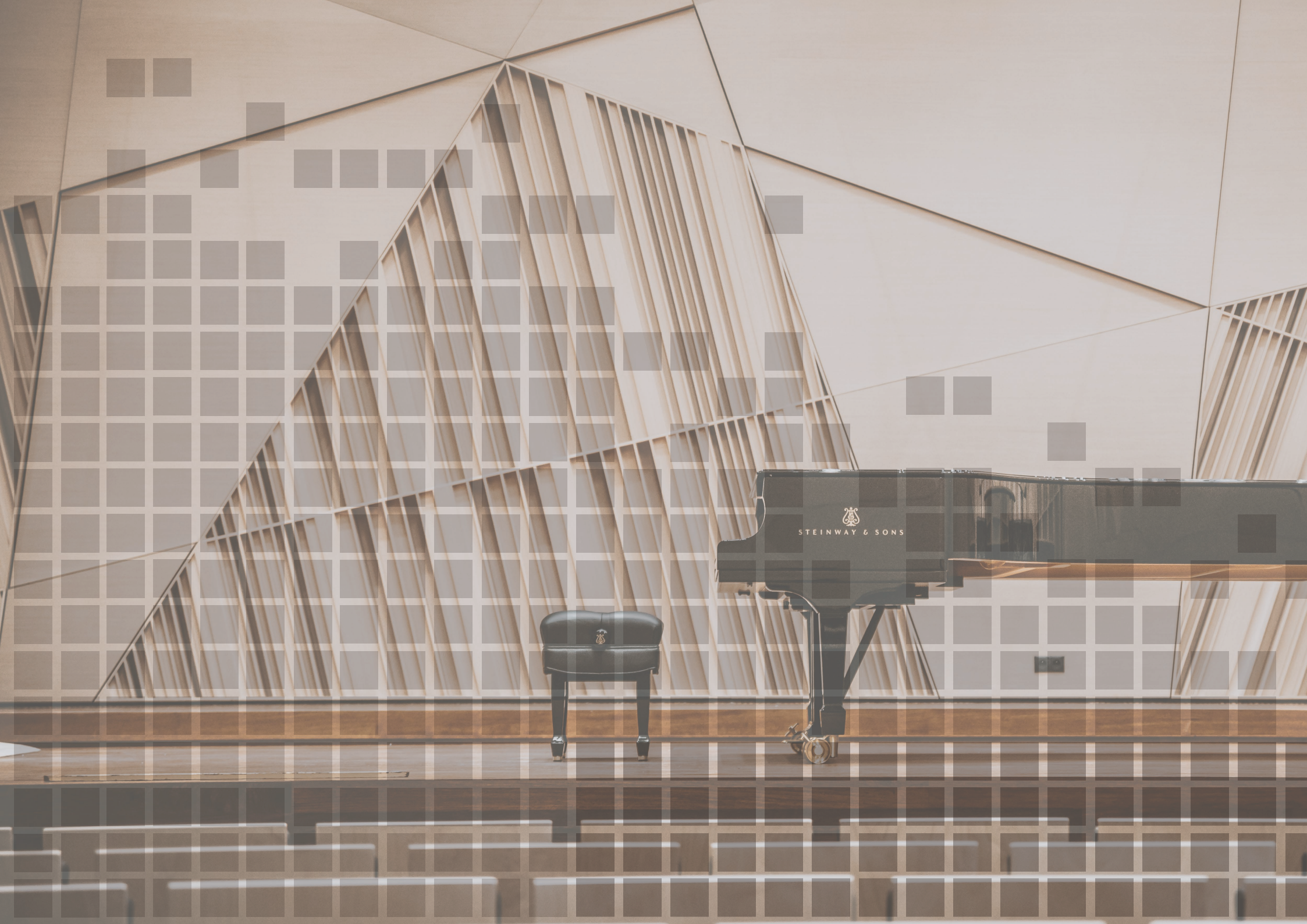


KATALOG
2022







KATALOG

AKUSTYKA & DESIGN



akustykadesign.pl

akustykadesign@biuro-styl.pl

BIURO STYL

biuro-styl.pl

Biuro Styl Sp. z o.o.

ul. Wiktora Jankowskiego 9

61-248 Poznań

+48 61 87 11 201 / sekretariat biuro-styl

+48 884 921 333 / biuro akustyka i design

INDEKS

INDEX

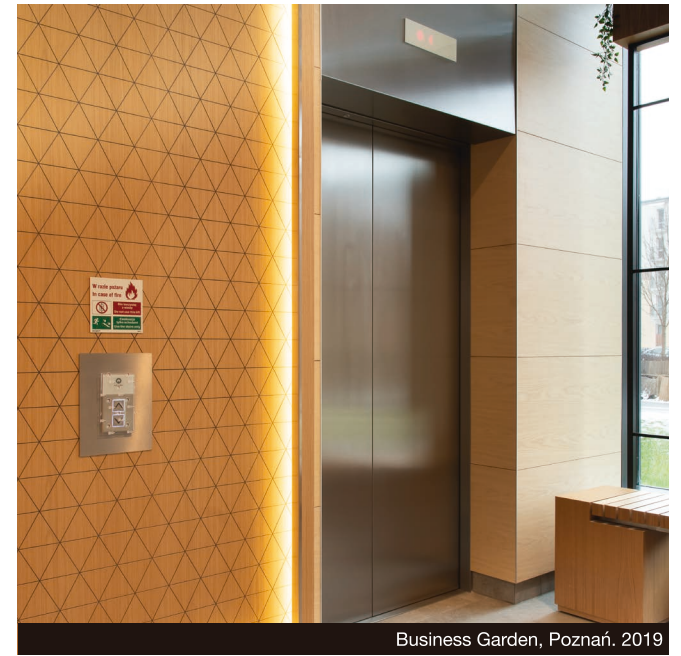
O NAS	6	KOLORYSTYKA	22
ABOUT US		COLOR	
PRODUKTY	8	Forniry	24
PRODUCTS		Veneers	
Panele	10	Forniry Naturalne	26
Panels		Natural Veneers	
Powierzchnia	12	Forniry Modyfikowane	28
Surface		Modified Veneers	
Fornirowane	12	Wybarwienie	22
Veneered		Pigmented / Stained	
Laminowane	12	Intarsja	22
Laminated		Marquetry	
Lakierowane	12	INSTALACJE	30
lacquered		INSTALLATIONS	
Tekstylne	13	Wykończenia	30
Textile		Finishes	
Cementowe	13	Narożniki Zewnętrzne	31
Cement		External Corners	
Listwowe	13	Narożniki Wewnętrzne	31
Strips		Internal Corners	
Ustroje Akustyczne	14	Montaż	32
Acoustic Systems		Assembly	
Chłonna	14	Konstrukcja Ściennej	32
Absorbent		Wall Construction	
Rozpraszająca	14	Konstrukcja Sufitowa	33
Diffusive		Ceiling Construction	
Odbijająca	15	System Lineatus	34
Reflective		Lineatus system	
Izolująca	15	DANE TECHNICZNE	36
Isolation		TECHNICAL DATA	
Szczelinowe	15		
Slotted			
Perforacje	16		
Perforations			
Mikroperforacje	21		
Microperforations			
Zabudowa Meblowa			
Built-in Furniture			



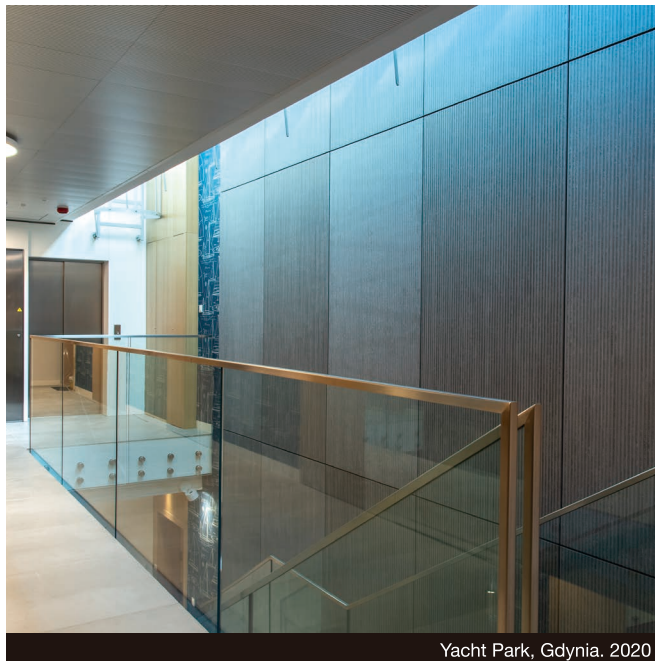
Rajska, Gdańsk. 2020



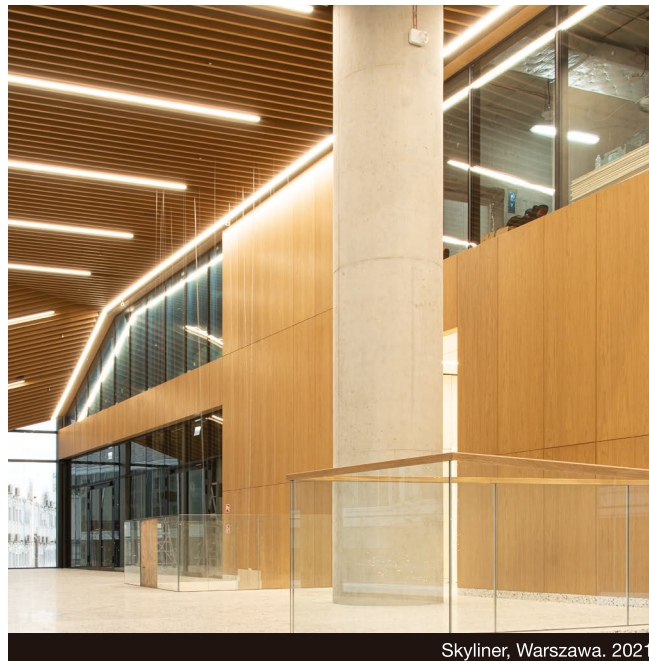
Siemens, Warszawa. 2020



Business Garden, Poznań. 2019



Yacht Park, Gdynia. 2020



Skyliner, Warszawa. 2021



Sosnowa, Łódź. 2020

W 1995 roku, kiedy ogólnosiwiatowy rozgłos zyskało powstanie portalu internetowego Yahoo, a Marek Kamiński zdobył biegun południowy, w nieco mniej huczny sposób rozpoczęliśmy naszą działalność. Od tej pory nieprzerwanie specjalizujemy się w obsłudze inwestycji budowlanych w zakresie wykończenia wnętrz okładzinami ściennymi i sufitowymi.

W 2002 roku, w Poznaniu zrealizowaliśmy nasz pierwszy projekt z panelami ściennymi i imponującą ladą recepcyjną w roli głównej. Wyposażenie Winogrady Business Center w unikatowe w tamtym czasie panele laminowane z naturalną warstwą forniru zapoczątkowało rozwój naszej własnej linii paneli montowanych na autorskim systemie montażowym.

Realizując kolejne projekty różnych pracowni architektonicznych, stale udoskonalamy nasze produkty stosując nowoczesne technologie, rozwiązania systemowe i design.

Dzięki umiejętności i możliwości stosowania różnorodnych materiałów rdzeniowych oraz nieograniczonej gamie materiałów wykończeniowych powstały m.in. okładziny ścienne w Sądzie Okręgowym w Warszawie, które spełniając wszelkie normy budowlane wiernie odzwierciedliły historyczną zabudowę sprzed lat. W kolejnych latach realizowaliśmy coraz bardziej skomplikowane zabudowy o ściśle określonych parametrach akustycznych takie jak Sala Koncertowa Szkoły Muzycznej w Gdyni, Sala Prób Orkiestry Wojskowej w Bydgoszczy czy Sala Koncertowa Szkoły Muzycznej w Łodzi.

Tak na przestrzeni lat i poprzez zrealizowanie kilkudziesięciu projektów powstawał zespół Akustyka i Design. Jesteśmy interdyscyplinarnym zespołem co pozwala nam na podejmowanie złożonych i wielozadaniowych projektów. Bardzo dużo udało nam się już zrealizować, ale najbardziej fascynuje nas to, co przed nami.

In 1995, when the creation of the Yahoo internet portal gained worldwide fame, and Marek Kamiński conquered the South Pole, we have started our business in a slightly less pompous way. Since then, we have been continuously specializing in serving construction investments in the field of interior finishing with wall and ceiling linings.

In 2002 we completed our first project in Poznań with wall panels and an impressive reception desk in the lead role. Equipping Winogrady Business Center with laminated panels with a natural veneer layer, unique at that time, initiated the development of our own line of panels mounted on a proprietary assembly system. By implementing subsequent projects of various architectural studios, we are constantly improving our products using modern technologies, system solutions and design.

Thanks to the ability and the possibility of using a variety of core materials and an unlimited range of finishing materials, we have created, among others, wall cladding in the District Court in Warsaw, which meets all construction standards from one side and replicates the historic building from years ago from the other. In the following years, we kept on producing more and more complex buildings with strictly defined acoustic parameters, such as the Concert Hall of the Music School in Gdynia, the Rehearsal Hall of the Military Orchestra in Bydgoszcz or the Concert Hall of the Music School in Łódź, to name only few of them.

Finally, over the years and through the implementation of several dozen projects, Akustyka & Design team was created. Now we are an interdisciplinary team undertaking complex and multi-task projects. We have already accomplished a lot, but still we are most fascinated by what is ahead of us.



AKUSTYKA
& DESIGN

PRODUKTY

PRODUCTS

PANELE

Panels

- _ Forniowane
- Veneered
- _ Laminowane
- Laminated
- _ Lakierowane
- lacquered
- _ Tekstyle
- Textile
- _ Cementowe
- Cement
- _ Listwowe
- Strips

USTROJE AKUSTYCZNE

Acoustic Systems

- _ Chłonnae
- Absorbent
- _ Rozpraszające
- Diffusive
- _ Odbijające
- Reflective
- _ Izolujące
- Isolation
- _ Szczelinowe
- Slotted
- _ Perforacje
- Perforations

ZAMUDOWA MEBLOWA

Built-in Furniture

Panele. Montowane w systemie profili aluminiowych MASTER spełniają wymagania zabudowy w obiektach użyteczności publicznej. Oprócz walorów estetycznych posiadają badania ogniowe i akustyczne.

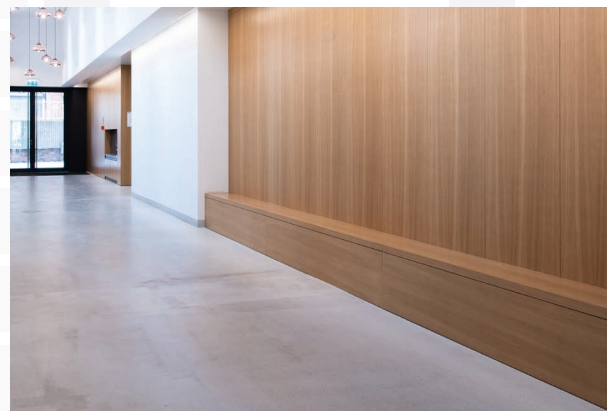
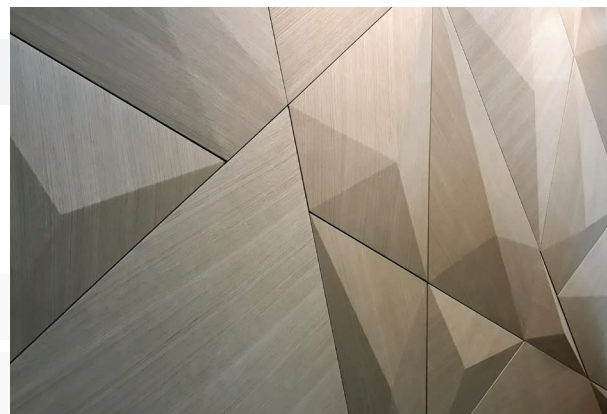
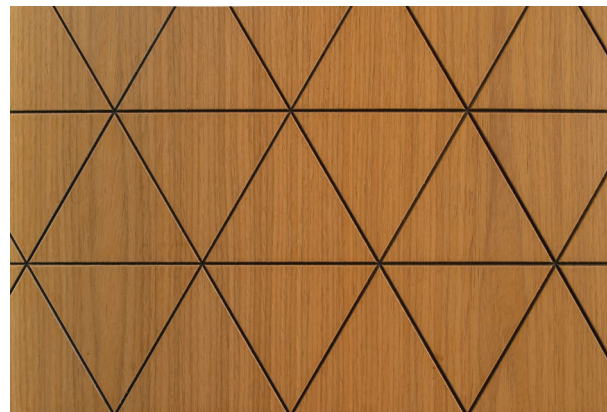
Ustroje Akustyczne. Ustroje pełniące role absorberów, dyfuzorów i pułapek basowych w pomieszczeniach o zadanych parametrach akustycznych. Montowane systemowo na ścianach i sufitach.

Zabudowy Meblowe. Tworzą uzupełnienie oferty panelowej, współgrając z architekturą ogólnej zabudowy pomieszczeń. Produkowane z materiałów przebadanych ogniowo, umożliwiają zabudowę w pomieszczeniach użyteczności publicznej.

Panels. Assembled according to MASTER aluminium profile system are compliant with public utility building construction requirements. Not only they have aesthetic value but also acoustic and fireproof certificates.

Acoustic System. We create acoustic systems with absorbers, diffusers and bass traps according to the acoustic parameters of rooms. The systems can be assembled on both, walls and ceilings.

Built-in Furniture. We provide furniture complementary to our panel systems, based on the architecture of a particular building. The materials we use are all fireproof tested therefore they can be used in public buildings.



O NAS
ABOUT US

PRODUKTY
PRODUCTS

Panele
Panels

Powierzchnia
Surface

Ustroje Akustyczne
Acoustic Systems

Perforacje
Perforations

Mikroperforacje
Microperforations

KOLORYSTYKA
COLOR

Forniry
Veneers

Forniry Naturalne
Natural Veneers

Forniry Modyfikowane
Modified Veneers

INSTALACJE
INSTALLATIONS

Wykończenia
Finishes

Montaż
Assembly

Konstrukcja ścienna
Wall Construction

Konstrukcja Sufitowa
Ceiling Construction

System Lineatus
Lineatus System

DANE TECHNICZNE
TECHNICAL DATA





Nasze panele posiadają odporność ogniową klasy B, udokumentowaną badaniami wykonanymi przez akredytowane ośrodki badawcze. Oprócz tego, prowadzimy również badania w zakresie akustyki, w szczególności skupiając się na parametrach chłonności akustycznej, która w znacznym stopniu wpływa na poprawę jakości dźwięku wewnątrz pomieszczeń.

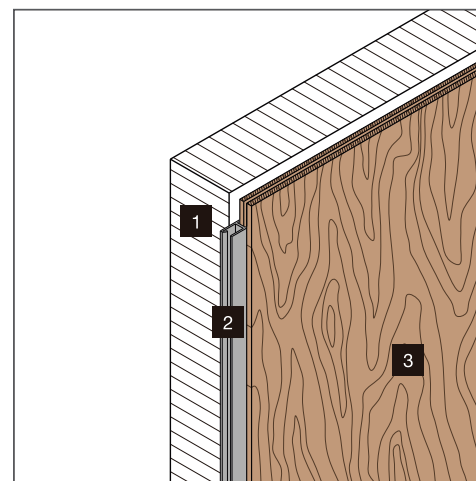
Autorskie systemy aluminiowe umożliwiają łatwy montaż przy użyciu podstawowych elektronarzędzi.

Our panels have fire resistance class B, documented by tests carried out by accredited research centers. In addition, we also conduct research in the field of acoustics, focusing in particular on sound absorption parameters, which significantly improve sound quality inside rooms.

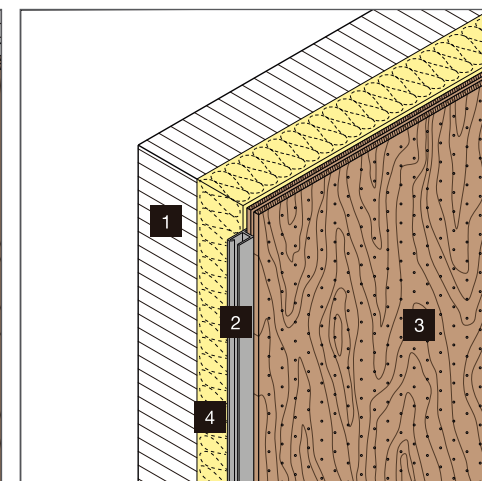
Original aluminum systems allow easy assembly using basic electric tools.

SYSTEMY ŚCIENNYCH / SUFITOWYCH WALL / CEILING SYSTEMS

- | | | | |
|-------------------------------------|--------------------------|-------------------|---|
| 1. Ściana / Sufit
Wall / Ceiling | 2. Izolacja
Isolation | 3. Panel
Panel | 4. Profil montażowy
Mounting profile |
|-------------------------------------|--------------------------|-------------------|---|



TYPOWY SCHEMAT
PANELI
TYPICAL PANELS
SCHEME

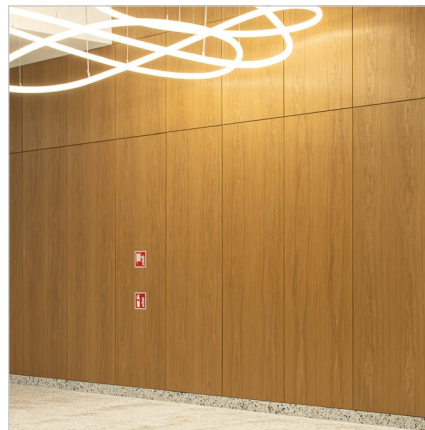


TYPOWY SCHEMAT PANELI
AKUSTYCZNYCH
TYPICAL ACOUSTIC
PANELS SCHEME

ŚCIENNE WALL

Montowane w systemie profili aluminiowych MASTER spełniają wymagania zabudowy w obiektach użyteczności publicznej. Oprócz walorów estetycznych posiadają badania ogniowe i akustyczne.

Assembled according to MASTER aluminium profile system are compliant with public utility building construction requirements. Not only they have aesthetic value but also acoustic and fireproof certificates.



SUFITOWE CEILING

Montowane w systemie profili aluminiowych PIXEL i UNIMAX posiadają badania wytrzymałościowe, potwierdzone certyfikatami jednostki akredytowanej ITB. Mogą być montowane w systemie wyspowym lub połączonym.

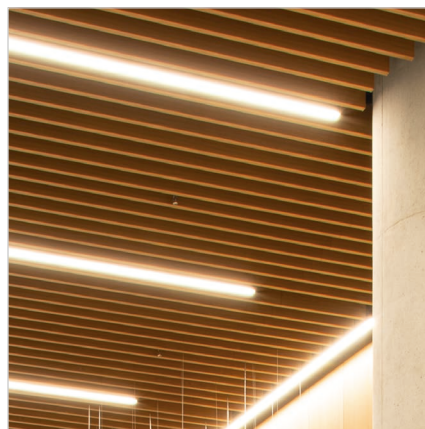
Assembled according to PIXEL and UNIMAX aluminium profile systems. Their resistance is certified by Building Research Institute (ITB) – accredited entity. The panels can be assembled as a whole surface or piecemeal.



LISTWOWE STRIPS

Montowane w systemie LINEATUS. Produkowane w szerokiej gamie wymiarowej i kolorystycznej, zarówno do wykończenia ścian, jak i sufitu..

Assembled according to the LINEATUS system. We produce stripe panels in various dimensions and colors, either for wall or ceiling finishings.



SYSTEMY PANELI ŚCIENNYCH / SUFITOWYCH WALL / CEILING PANEL SYSTEM

FORNIROWANE VENEERS

- Multipanel.
- Purin.
- Starmax.
- Basic.

LAMINOWANE LAMINATE

- Purilam.

LAKIEROWANE LACQUERED

- Purikolor.

TEKSTYLNE TEXTILE

- Aksonic.
- Textile Box.

CEMENTOWE CEMENT

- Cementyt.

SYSTEMY LISTWOWE ŚCIENNYCH / SUFITOWYCH WALL / CEILING BATTEN SYSTEMS

LINEATUS LINEATUS

- Solid
- Ecklick
- Aksonic

O NAS
ABOUT US

PRODUKTY
PRODUCTS

Panele
Panels

Powierzchnia
Surface

Ustroje Akustyczne
Acoustic Systems

Perforacje
Perforations

Mikroperforacje
Microperforations

KOLORYSTYKA
COLOR

Forniry
Veneers

Forniry Naturalne
Natural Veneers

Forniry Modyfikowane
Modified Veneers

INSTALACJE
INSTALLATIONS

Wykończenia
Finishes

Montaż
Assembly

Konstrukcja ścienna
Wall Construction

Konstrukcja Sufitowa
Ceiling Construction

System Lineatus
Lineatus System

DANE TECHNICZNE
TECHNICAL DATA

POWIERZCHNIA

SURFACE

PANELE PANELS



FORNIROWANE VENEERS

- Multipanel.** Fornirowane panele na bazie płyty gipsowo-włóknowej. // Veneered gypsum fibreboard panels.
- Purin.** Fornirowany HDF - MDF // Veneered HDF - MDF panels.
- Starmax.** Panele na bazie sklejki // Plywood panels.
- Basic.** Fornirowane płyty wiórowe trudno zapalne // Fire resistant veneered particle board



LAMINOWANE LAMINATE

- Purilam.** Laminowane płyty HDF - MDF // Laminated HDF - MDF boards



LAKIEROWANE LACQUERED

- Purikolor.** Panele lakierowane // Lacquered panels





TEKSTYLNE
TEXTILE

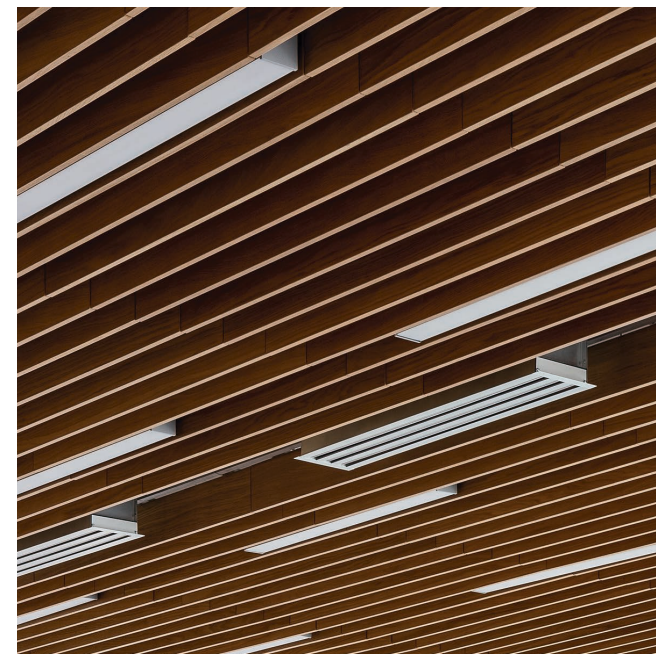
- Aksonic.** Panele tkaninowe // Fabric panels
- Textile Box.** Fabric panels



CEMENTOWE
CEMENT

- Cementyt.** Panele na bazie płyty cementowo-włóknowej // Fibre cement board-based panels

LISTWOWE
BATTEN



LINEATUS
LINEATUS

- Solid**
- Eclick**
- Aksonic**



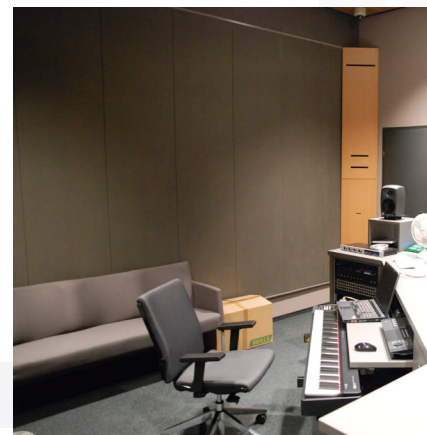
USTROJE AKUSTYCZNE

ACOUSTIC SYSTEMS

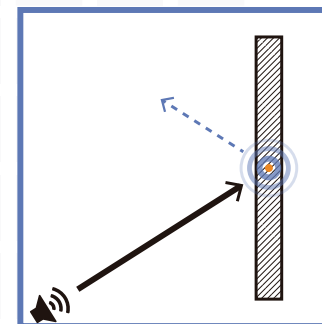


Ustroje pełniące rolę absorberów, dyfuzorów i pułapek basowych w pomieszczeniach o zadanych parametrach akustycznych. Montowane systemowo na ścianach i sufitach.

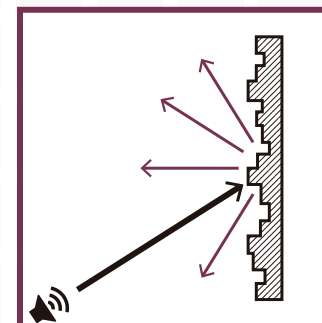
We create acoustic systems with absorbers, diffusers and bass traps according to the acoustic parameters of rooms. The systems can be assembled on both, walls and ceilings.



CHŁONAĆ ABSORPTION

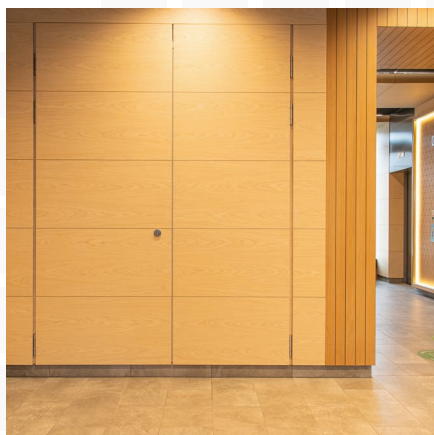
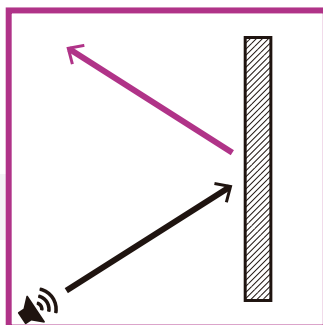


ROZPRASZAJĄCE DIFFUSION

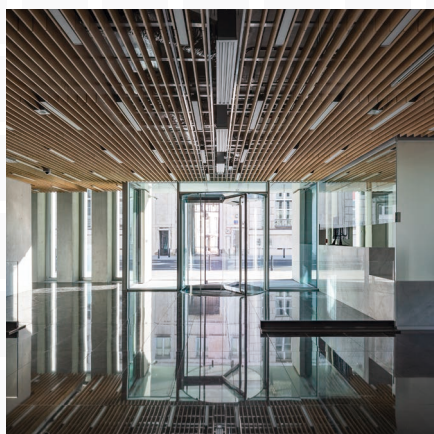
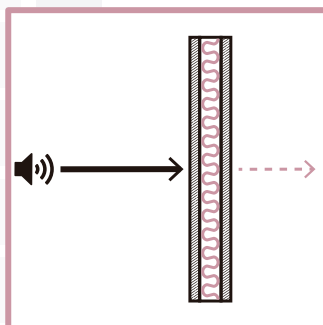




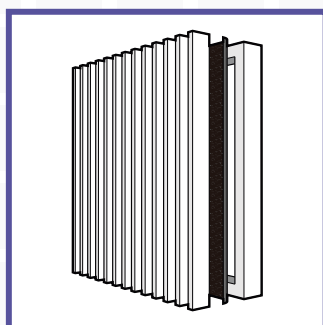
ODBIJAJĄCE REFLECTION



IZOLUJĄCE INSULATION



SZCZELINOWE SLOTTED



PERFORACJE PERFORATION

Panele perforowane charakteryzują się indywidualnymi współczynnikami chłonności akustycznej w zależności od częstotliwości dźwięku. W połączeniu z wełną akustyczną i innymi materiałami akustycznymi, wpływają na pogłos projektowanych przestrzeni.

Perforated panels are characterized by individual acoustic absorption coefficients depending on the frequency of sound. In combination with acoustic wool and other acoustic materials, they affect the reverberation of the designed spaces.

O NAS
ABOUT US

PRODUKTY
PRODUCTS

Panele
Panels

Powierzchnia
Surface

Ustroje Akustyczne
Acoustic Systems

Perforacje
Perforations

Mikroperforacje
Microperforations

KOLORYSTYKA
COLOR

Forniry
Veneers

Forniry Naturalne
Natural Veneers

Forniry Modyfikowane
Modified Veneers

INSTALACJE
INSTALLATIONS

Wykończenia
Finishes

Montaż
Assembly

Konstrukcja ścienna
Wall Construction

Konstrukcja Sufitowa
Ceiling Construction

System Lineatus
Lineatus System

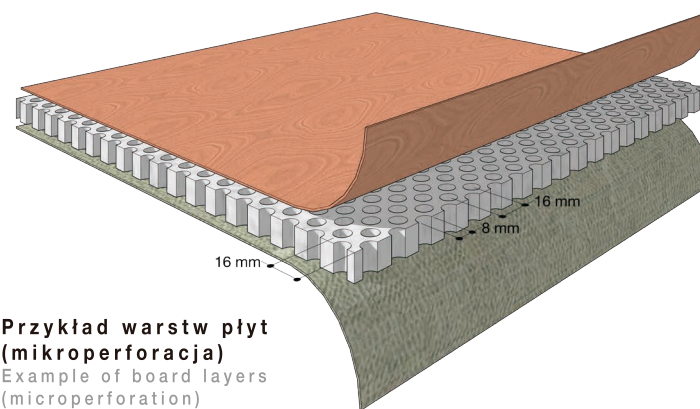
DANE TECHNICZNE
TECHNICAL DATA



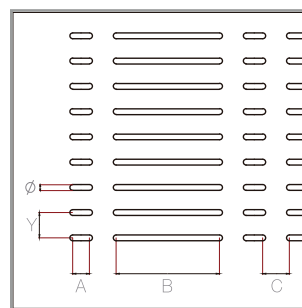
PERFORACJE
PERFORATIONS

Wykonywane we wszystkich rodzajach paneli mają za zadanie uzyskanie założeń operatorów akustycznych. Badania metodą fizyczną umożliwiają zaprojektowanie akustyki wybranego pomieszczenia.

Made in all types of panels in order to obtain the assumptions of acoustic operators. Physical testing enable designing selected acoustic spaces.

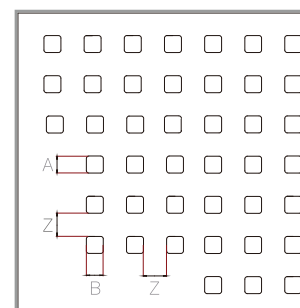


Przykład warstw płyt (mikroperforacja)
Example of board layers (microperforation)



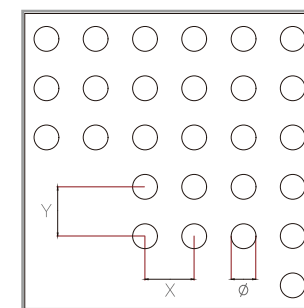
FASOLKA
BEAN

TABELA 1 / TABLE 1



KWADRAT
SQUARE

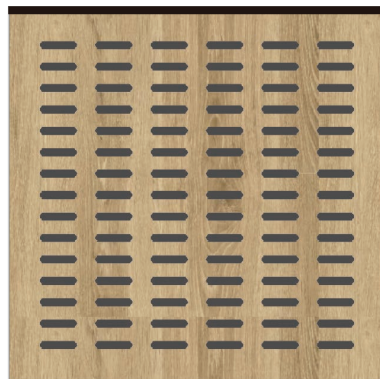
TABELA 2 / TABLE 2



OKRĄGŁA
CIRCULAR

TABELA 3 / TABLE 3

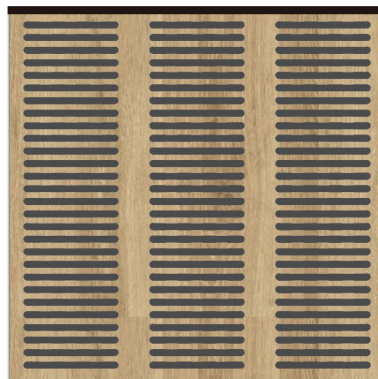
FASOLKA
BEAN



F50-10

Y= 34 mm
A= 50 mm
C= 38 mm
Ø= 10 mm

Percentage:
19.3%



F140-8

Y= 20 mm
A= 140 mm
C= 60 mm
Ø= 8 mm

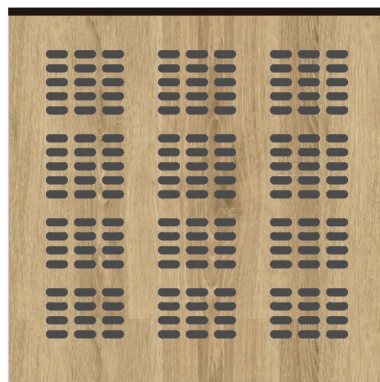
Percentage:
29.3%



2F-7P

Y= 35 mm
A= 23 mm
B= 143 mm
C= 37 mm
Ø= 7 mm

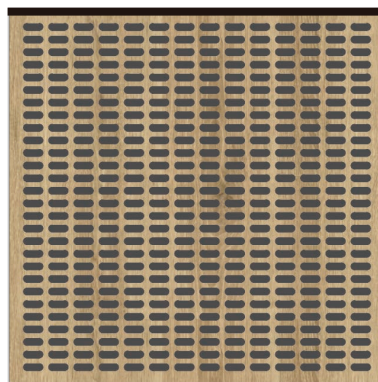
Percentage:
14.7%



FK20-8

Y= 20 mm
A= 20 mm
C= 20 mm
C'= 60 mm
Ø= 8 mm

Percentage:
13.8%

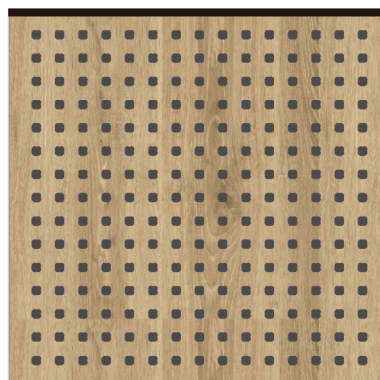


F20-8

Y= 20 mm
A= 20 mm
C= 20 mm
Ø= 8 mm

Percentage:
26.3%

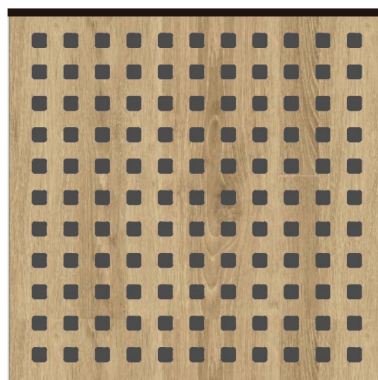
KWADRAT
SQUARE



KV-10

A= 12 mm
B= 12 mm
Z= 25 mm

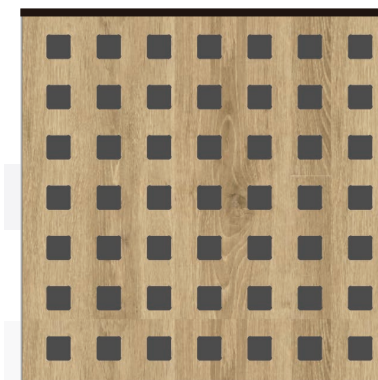
Percentage:
10.5%



KV-20

A= 21 mm
B= 21 mm
Z= 29 mm

Percentage:
17.6%

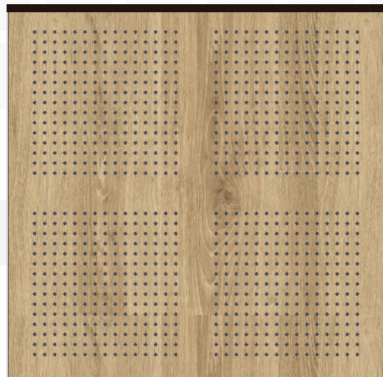


KV-40

A= 36 mm
B= 36 mm
Z= 44 mm

Percentage:
20.3%



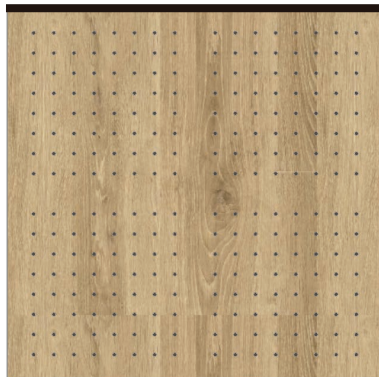


O-6K16

Y= 16 mm
X= 16 mm

Ø= 6 mm

Percentage:
17.6%

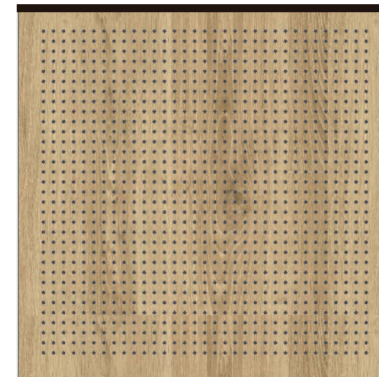


O-6K32

Y= 32 mm
X= 32 mm

Ø= 6 mm

Percentage:
5.8%

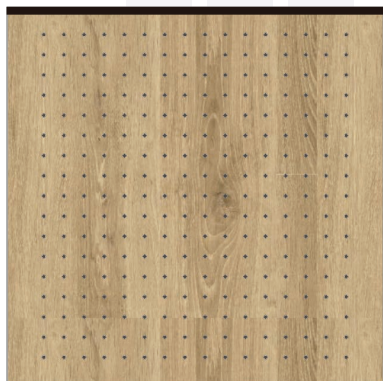


O-6P16

Y= 16 mm
X= 16 mm

Ø= 6 mm

Percentage:
11.0%

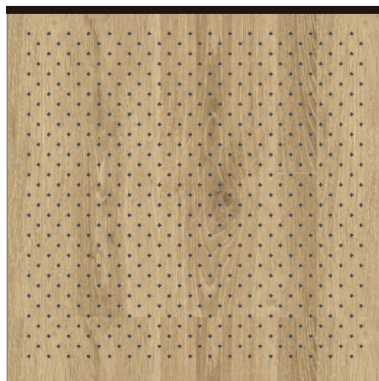


O-6P32

Y= 32 mm
X= 32 mm

Ø= 6 mm

Percentage:
2.8%

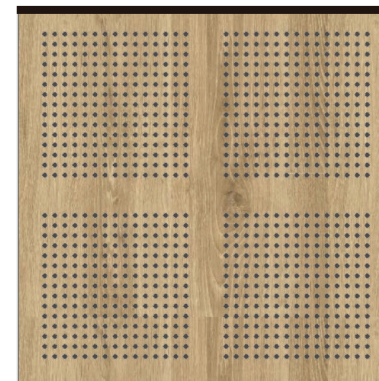


O-6X16

Y= 16 mm
X= 16 mm

Ø= 6 mm

Percentage:
5.5%

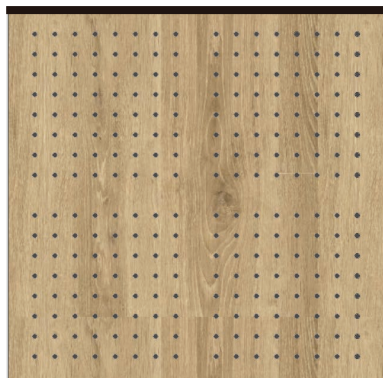


O-8K16

Y= 16 mm
X= 16 mm

Ø= 8 mm

Percentage:
26.9%

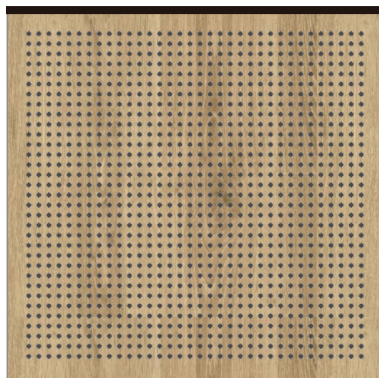


O-8K32

Y= 32 mm
X= 32 mm

Ø= 8 mm

Percentage:
9.4%

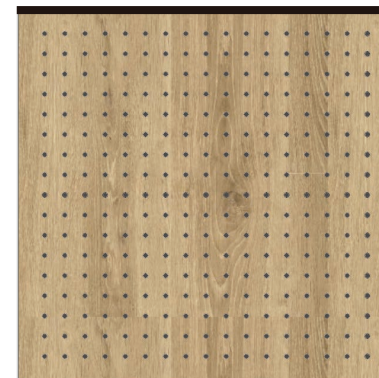


O-8P16

Y= 16 mm
X= 16 mm

Ø= 8 mm

Percentage:
19.6%

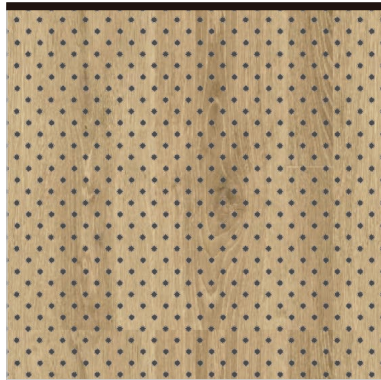


O-8P32

Y= 32 mm
X= 32 mm

Ø= 8 mm

Percentage:
4.9%



O-8X16

Y= 16 mm
X= 16 mm

Ø= 8 mm

Percentage:
9.8%

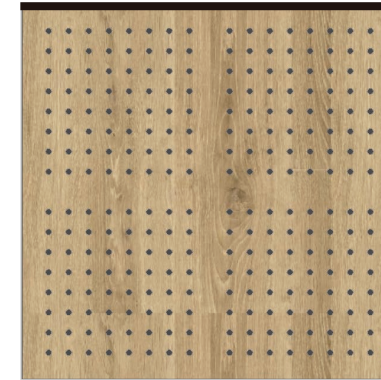


O-8X32

Y= 32 mm
X= 32 mm

Ø= 8 mm

Percentage:
2.5%

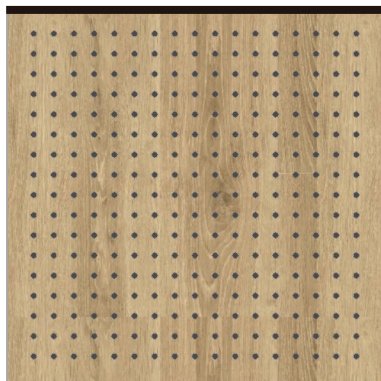


O-10K32

Y= 32 mm
X= 32 mm
Y'= 54 mm
X'= 54 mm

Ø= 10 mm

Percentage:
13.5%



O-10P32

Y= 32 mm
X= 32 mm

Ø= 10 mm

Percentage:
7.7%



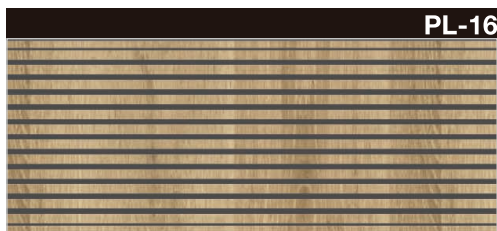
O-10X32

Y= 32 mm
X= 32 mm

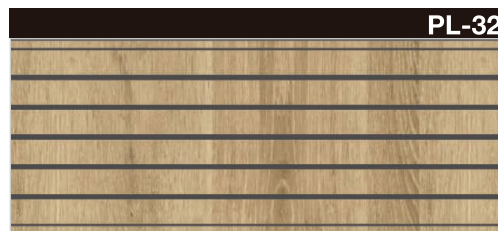
Ø= 10 mm

Percentage:
3.8%

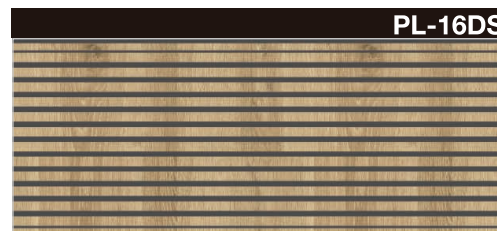
LINIOWA
LINEAR



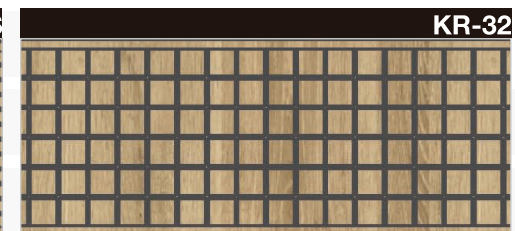
PL-16



PL-32

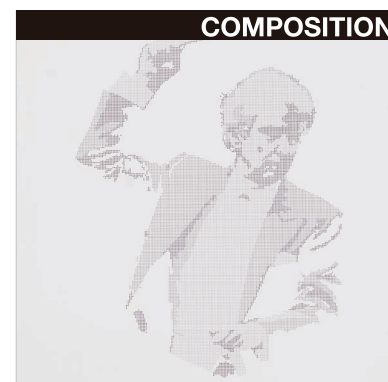
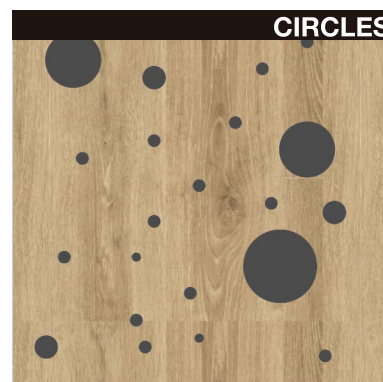
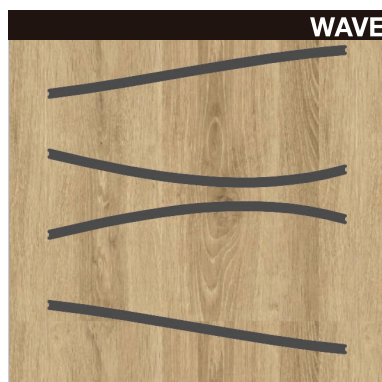
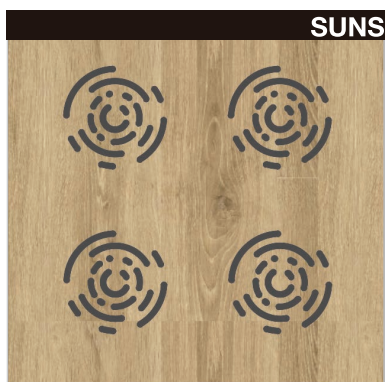
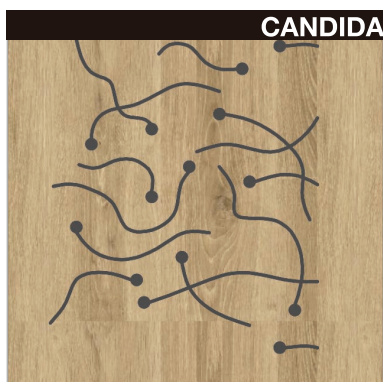
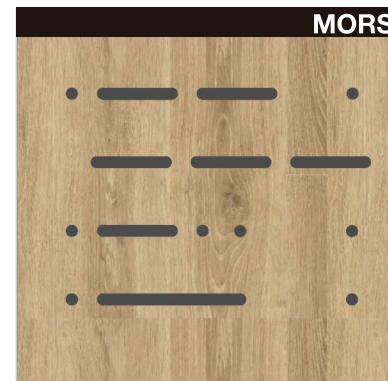
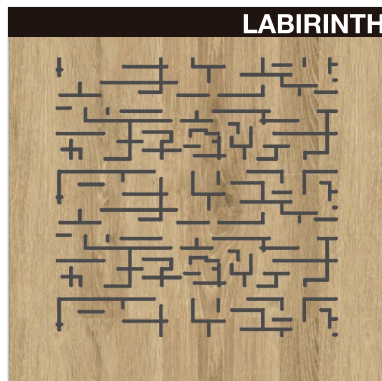
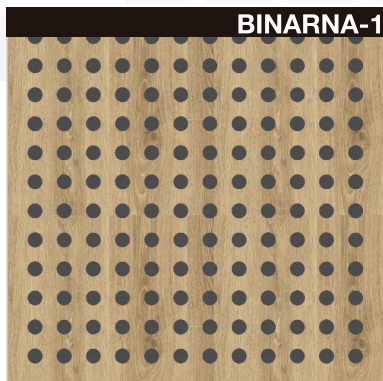


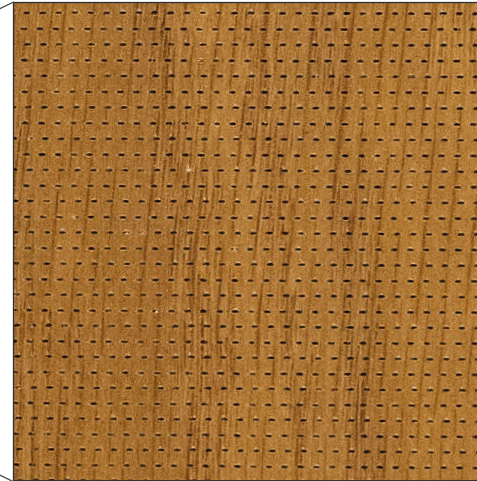
PL-16DS



KR-32







Y= 1,5 mm
X= 1,5 mm
Ø= 0,5 mm

Mikroperforacja z niewielkiej odległości nie jest już widoczna. Tym samym pozwala zachować widoczny rysunek drewna na perforowanej powierzchni. Panele mikroperforowane mają bardzo wysoki współczynnik absorpcji alfa (w) w zakresie od 0,75 do 0,90 w zależności od rodzaju panelu oraz od 308 000 do 1 000 000 otworów na metr kwadratowy.

Microperforation at a short distance is no longer visible. Thus, it allows you to maintain a visible wood pattern of the perforated surface. Microperforated panels have a very high alpha absorption coefficient (w) ranging from 0.75 to 0.90 depending on the panel type, and from 308,000 to 1,000,000 holes per square meter.

O NAS
ABOUT US

PRODUKTY
PRODUCTS

Panele
Panels

Powierzchnia
Surface

Ustroje Akustyczne
Acoustic Systems

Perforacje
Perforations

Mikroperforacje
Microperforations

KOLORYSTYKA
COLOR

Forniry
Veneers

Forniry Naturalne
Natural Veneers

Forniry Modyfikowane
Modified Veneers

INSTALACJE
INSTALLATIONS

Wykończenia
Finishes

Montaż
Assembly

Konstrukcja ścienna
Wall Construction

Konstrukcja Sufitowa
Ceiling Construction

System Lineatus
Lineatus System

DANE TECHNICZNE
TECHNICAL DATA



KOLORYSTIKA

COLORS

FORNIRY

Veneers

- _Naturalne
Natural
- _Modyfikowane
Modified

WYBARWIANIE

COLORING

- _Barwiony
Painted
- _Lakierowane
Varnished
- _Bejcowane
Stained

INTARSJA

Marquetry



Forniry. Wykorzystywane w zabudowie panelowej występujące w dwóch wariantach produktowych jako forniry naturalne i modyfikowane. Nadają pomieszczeniu szlachetny charakter wynikający ze struktury drewna. Stosowany jako zabudowy ścienne, sufitowe i meblowe.

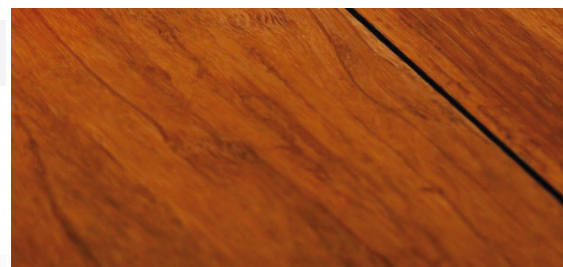
Wybarwienie. Służy ujednoczeniu i powtarzalności kolorystycznej paneli. Często stosowane w celu nadania cechy indywidualności produktu fornirowanego, pozostawiając jednak widoczny układ słoje, charakterystyczny dla poszczególnych gatunków drewna.

Intarsja. Wykorzystywana w panelach fornirowanych ma na celu stworzenie indywidualnego obrazu lub wzoru z naturalnego drewna. Możliwości produkcyjne pozwalają na powstanie oryginalnego projektu.

Veneers. We offer two types of veneers as panel finishing- natural and modified. Thanks to their wood structure, veneers make interiors look classy. They are used on wall panels, ceiling panels and furniture.

Coloring. It is used to standardize and repeat the color of panels. Often used to give the individuality of a veneered product, but leaving the visible pattern, characteristic for individual types of wood.

Marquetru. The inlaying wood marquetry on veneered panels are performed in order to obtain individual images or patterns of natural wood. Thanks to our production capabilities we can create unique intarsia projects.



O NAS
ABOUT US

PRODUKTY
PRODUCTS

Panele
Panels

Powierzchnia
Surface

Ustroje Akustyczne
Acoustic Systems

Perforacje
Perforations

Mikroperforacje
Microperforations

KOLORYSTYKA
COLOR

Forniry
Veneers

Forniry Naturalne
Natural Veneers

Forniry Modyfikowane
Modified Veneers

INSTALACJE
INSTALLATIONS

Wykończenia
Finishes

Montaż
Assembly

Konstrukcja ścienna
Wall Construction

Konstrukcja Sufitowa
Ceiling Construction

System Lineatus
Lineatus System

DANE TECHNICZNE
TECHNICAL DATA



KOLORYSTIKA | FURNIRY
COLORS | VENEERS

FURNIRY
NATURALNE
NATURAL VENEERS



Jesteśmy certyfikowanym dostawcą drewna i fornirów pozyskiwanych z prawidłowo zarządzanych lasów.

We are a certified supplier of wood and veneers obtained from properly managed forests.

A K U S T Y K A
& D E S I G N



QR Code
FURNIRY NATURALNE



KLON



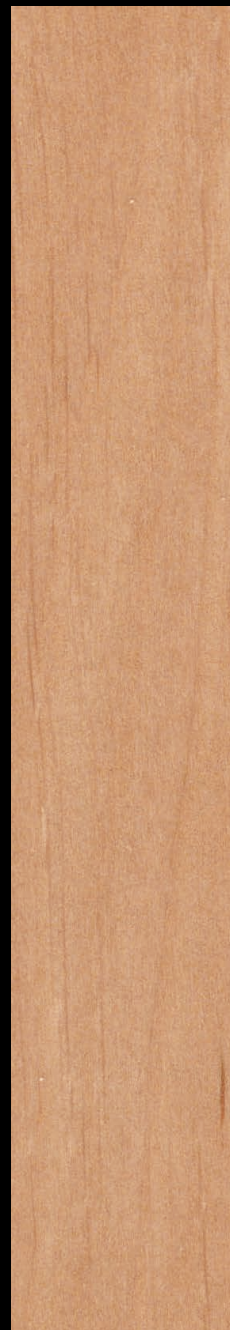
DĄB



TEAK



JESION



OLCHA



CZEREŚNIA



BUK



ORZECH



WZORY SKŁADANIA
FORNIRÓW NATURALNYCH
NATURAL VENEERE
FITTING PATTERN



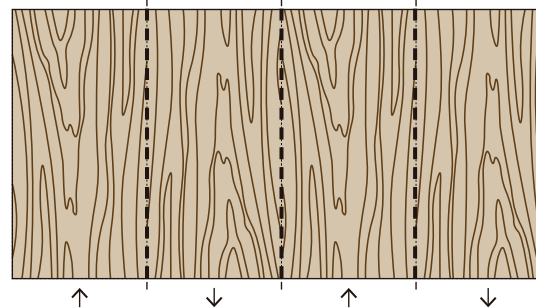
Forniry naturalne mogą być składane na kilka sposobów, których przykłady przedstawiamy obok.

Możemy też uzyskać wzory indywidualne w oparciu o założenia architektoniczne. Każde takie rozwiązanie daje pomieszczeniu niepowtarzalny charakter wynikający z różnych usłojeń kłody. Nie ma dwóch takich samych rysunków drewna o czym należy pamiętać przy projektowaniu powierzchni fornirowanych.

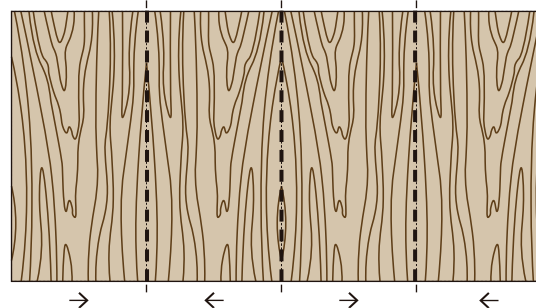
Natural veneers can be folded in several ways, examples of which are presented here.

We can also obtain individual designs based on architectural assumptions. Each such solution gives the room a unique character resulting from the different graining of the log. There are no two identical patterns of wood, which should be borne in mind when designing veneered surfaces.

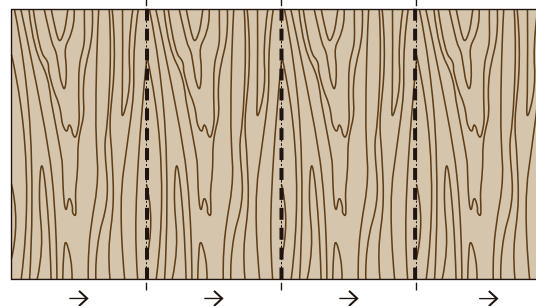
OBRACANY O 180°
ROTATED 180°



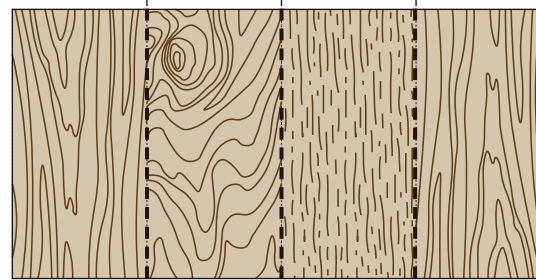
WZÓR P-L
P-L PATTERN



WZÓR P-P
P-P PATTERN



DESKA
DESKA



O NAS
ABOUT US

PRODUKTY
PRODUCTS

Panele
Panels

Powierzchnia
Surface

Ustroje Akustyczne
Acoustic Systems

Perforacje
Perforations

Mikroperforacje
Microperforations

KOLORYSTYKA
COLOR

Forniry
Veneers

Forniry Naturalne
Natural Veneers

Forniry Modyfikowane
Modified Veneers

INSTALACJE
INSTALLATIONS

Wykończenia
Finishes

Montaż
Assembly

Konstrukcja ścienna
Wall Construction

Konstrukcja Sufitowa
Ceiling Construction

System Lineatus
Lineatus System

DANE TECHNICZNE
TECHNICAL DATA



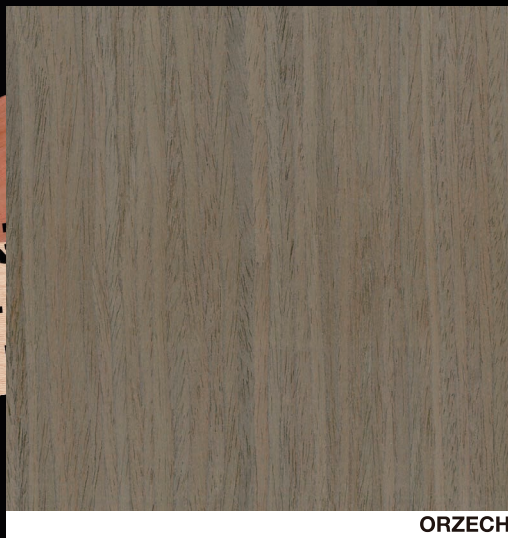
FORNIRY MODYFIKOWANE MODIFIED VENEERS

To naturalny produkt wytwarzany przemysłowo. Cechuje go powtarzalność wzoru i koloru, co pozwala na ujednolicenie zabudowy panelowej pomieszczeń. Produkty wytwarzane są w standardowych wymiarach i bardzo szerokiej gamie kolorystycznej.

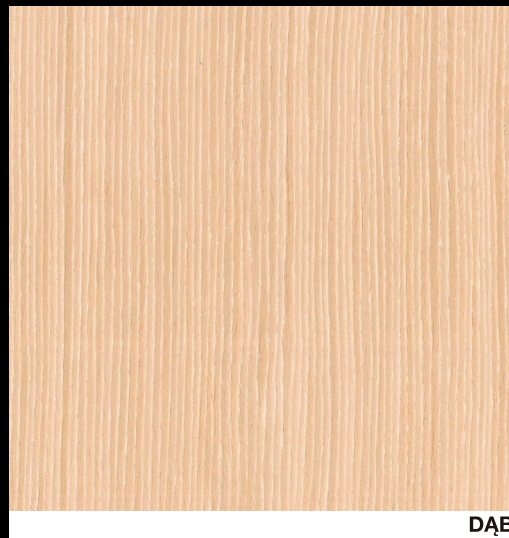
It is a natural, industrially manufactured product. It is characterized by the repeatability of the pattern and color, which allows for standardization of the panel design of the rooms. The products are manufactured in standard sizes and in a very wide range of colors.



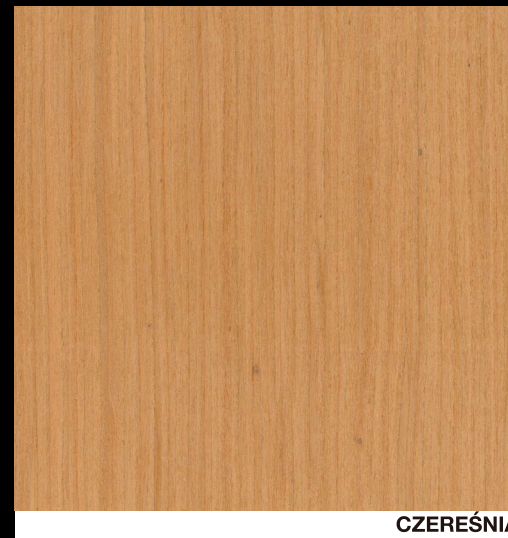
QR Code
FORNIRY MODYFIKOWANE



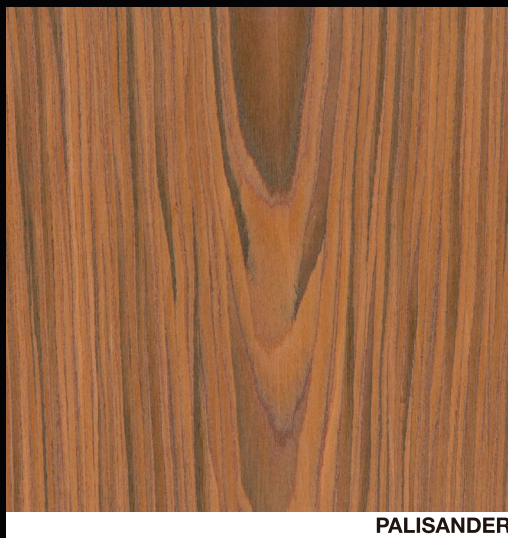
ORZECZ



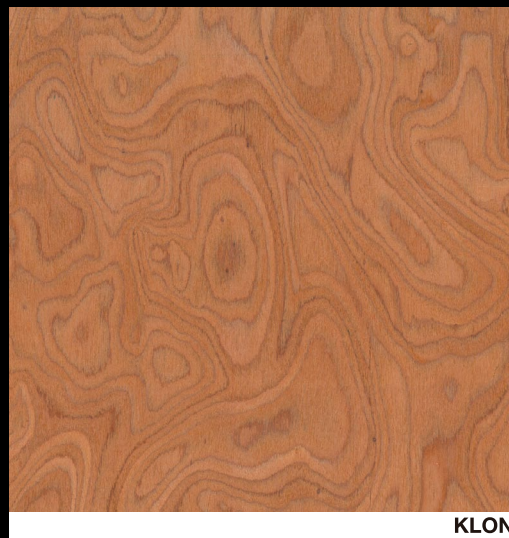
DĄB



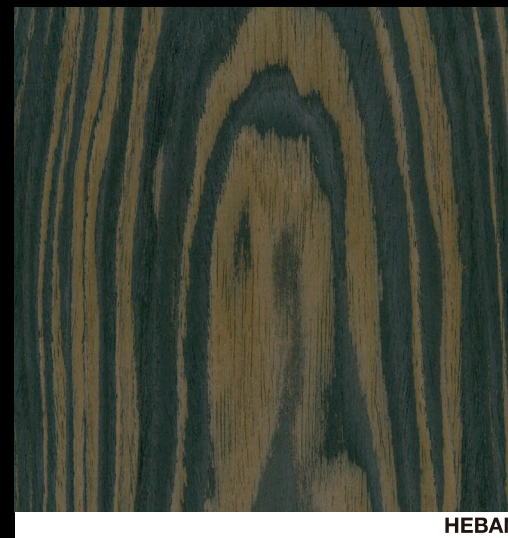
CZEREŚNIA



PALISANDER



KLON



HEBAN

O NAS
ABOUT US

PRODUKTY
PRODUCTS

Panele
Panels

Powierzchnia
Surface

Ustroje Akustyczne
Acoustic Systems

Perforacje
Perforations

Mikroperforacje
Microperforations

KOLORYSTYKA
COLOR

Forniry
Veneers

Forniry Naturalne
Natural Veneers

Forniry Modyfikowane
Modified Veneers

INSTALACJE
INSTALLATIONS

Wykończenia
Finishes

Montaż
Assembly

Konstrukcja ścienna
Wall Construction

Konstrukcja Sufitowa
Ceiling Construction

System Lineatus
Lineatus System

DANE TECHNICZNE
TECHNICAL DATA



INSTALACJE INSTALLATIONS

WYKOŃCZENIA FINISHES

- _Narożniki zewnętrzne
External corners
- _Narożniki wewnętrzne
Internal corners

MONTAŻ ASSAMBLY

- _Konstrukcja ścienna
Wall construction
- _Konstrukcja sufitowa
Ceiling construction
- _Systemy Lineatus
Lineatus Systems

Nasze panele montowane są w autorskich profilach systemowych w postaci listew, przeznaczonych do ścian i sufitów. Ich kształt pozwala na montaż paneli w niewidoczny sposób.

Our panels are mounted in proprietary system profiles in the form of slats, intended for walls and ceilings. Their shape allows the installation of panels in an invisible way.

WYKOŃCZENIA

FINISHES

Wykończenia to produkty przeznaczone do zabudowy narożników zewnętrznych i wewnętrznych. Są to rozwiązania systemowe, pozwalające połączyć ze sobą płaszczyzny ścian i sufitów, zabezpieczając je również przed zniszczeniem.

Finishes are products intended for building external and internal corners. These are system solutions that allow you to connect the surfaces of walls and ceilings with each other, also protecting them against damage.

Narożniki zewnętrzne External Corners

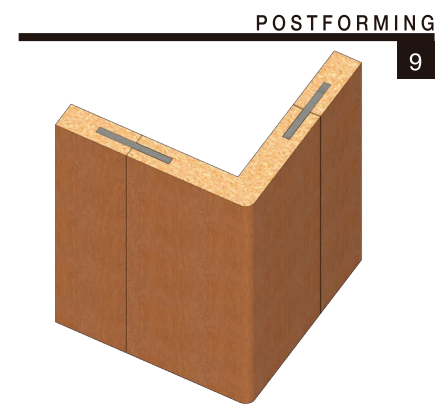
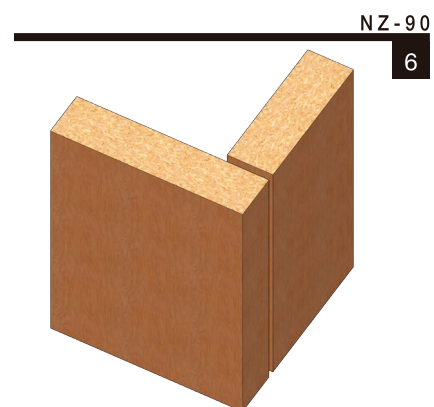
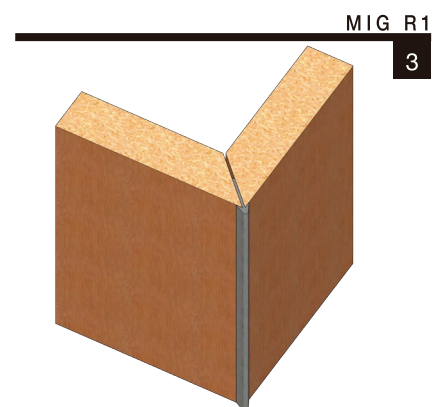
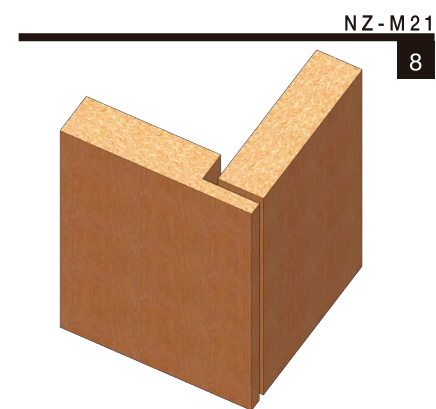
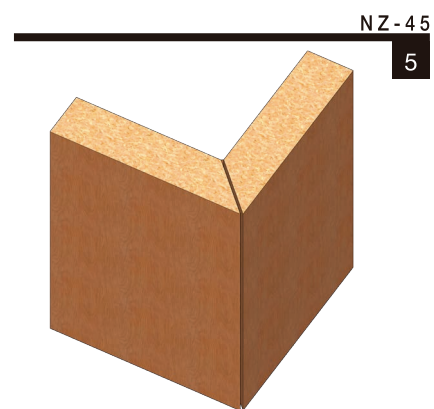
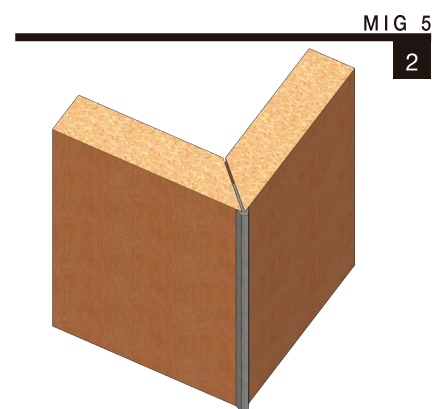
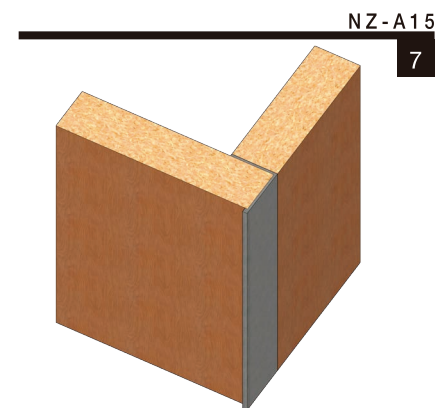
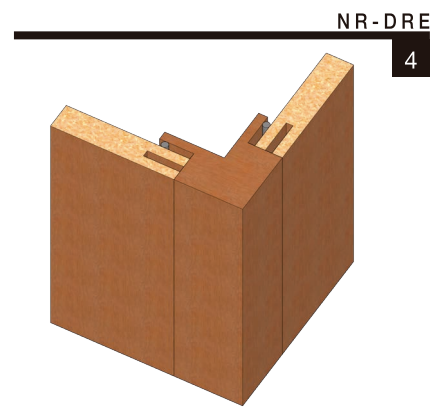
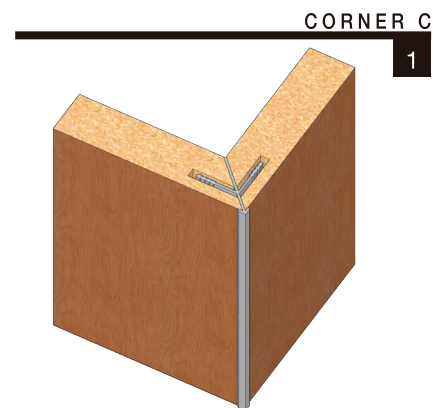
1. CORNER C
2. MIG R1
3. MIG 5
4. NR - DRE
5. NZ - 45
6. NZ - 90
7. NZ - A15
8. NZ - M21
9. POSTFORMING

Narożniki wewnętrzne External Corners

10. WE - 35
11. WE - AWE
12. WE - DRE

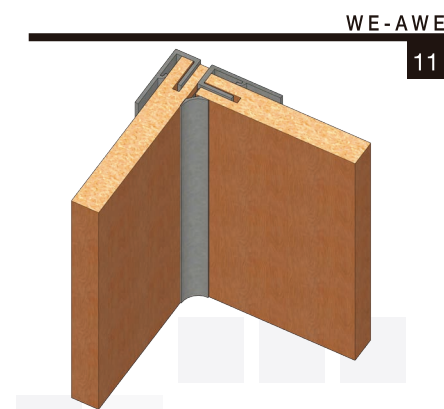
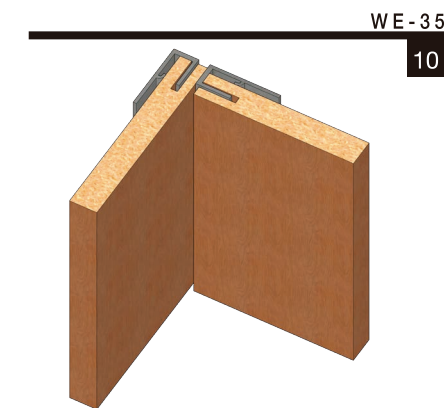
NAROŻNIKI ZEWNĘTRZNE

EXTERNAL CORNERS



NAROŻNIKI WEWNĘTRZNE

INTERNAL CORNERS



KONSTRUKCJA ŚCIENNA
 WALL CONSTRUCTION

ALUMINIOWA · STALOWA · DREWNIANA

RODZAJE PROFILI | PROFILE TYPES

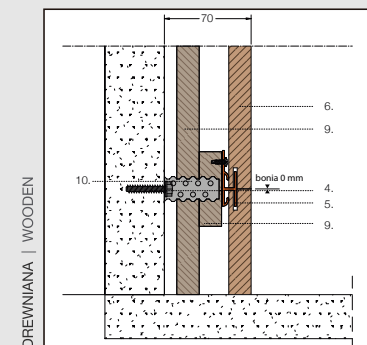
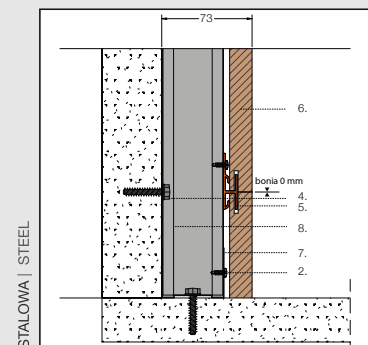
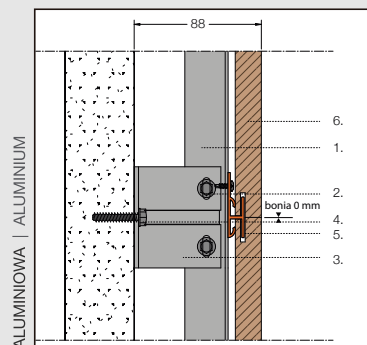
H-0



ST+L-0



Startowy L-0



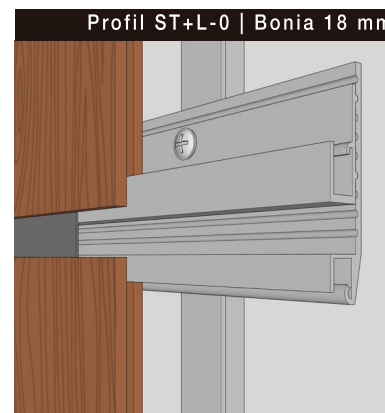
1. Kątownik aluminiowy 30°20'2
2. Wkręt samowiercący Farmer
3. Konsola aluminiowa 70°60'40°3
4. Kołew stalowa Fisher FBS II 6°40
5. Profil montażowy H-0
6. Panel
7. Profil typ U50
8. Profil typ C50
9. Listwa STARMAX 18mm
10. Wieszak NIDA ES 60



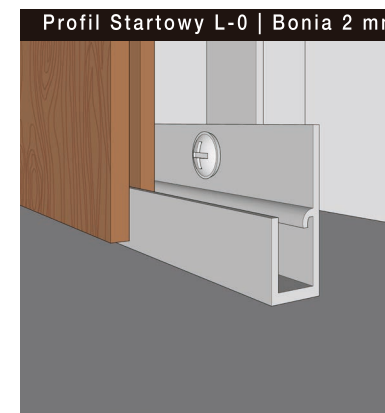
Profil H-0 | Bonia 0 mm



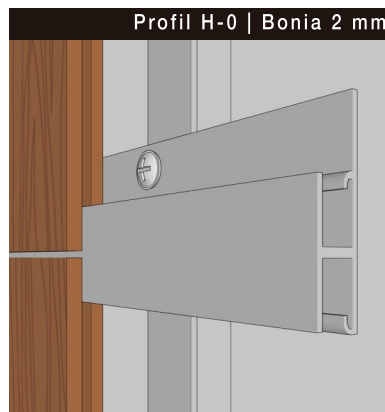
Profil ST+L-0 | Bonia 13 mm



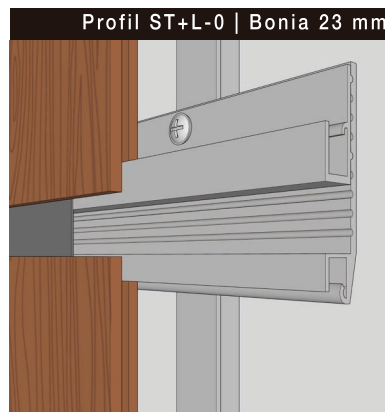
Profil ST+L-0 | Bonia 18 mm



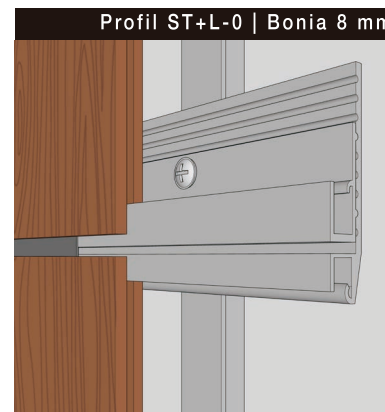
Profil Startowy L-0 | Bonia 2 mm



Profil H-0 | Bonia 2 mm



Profil ST+L-0 | Bonia 23 mm



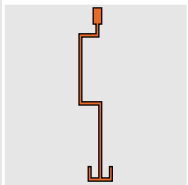
Profil ST+L-0 | Bonia 8 mm

KONSTRUKCJA SUFITOWA CEILING CONSTRUCTION

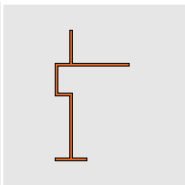
ALUMINIOWA · DREWNIANA

RODZAJE PROFILI | PROFILE TYPES

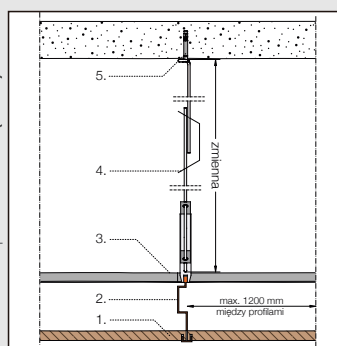
PIXEL PROFIL



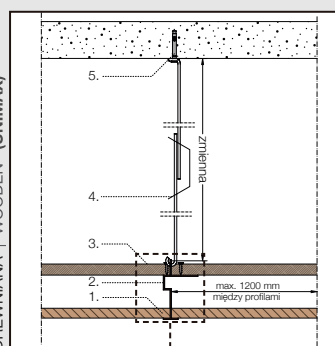
UNIMAX PROFIL



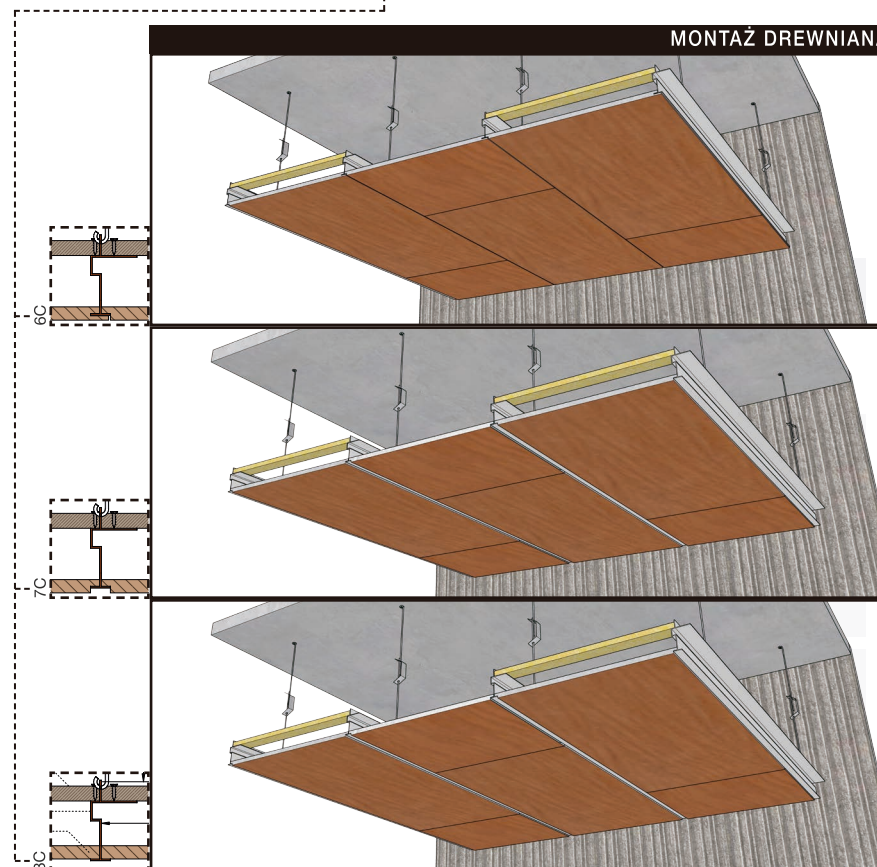
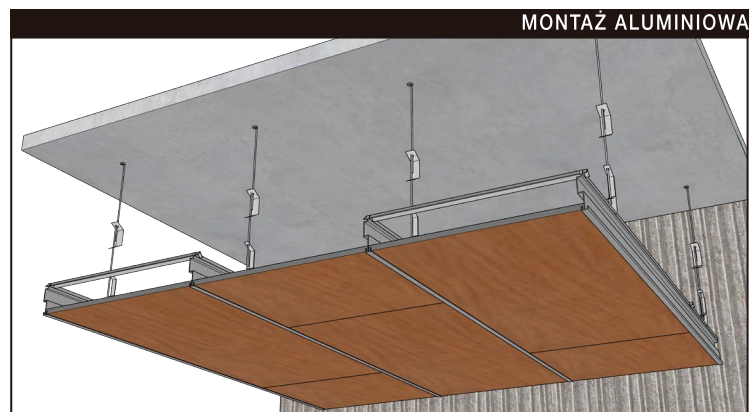
ALUMINIOWA | ALUMINIUM (PIXEL)



DREWNIANA | WOODEN (UNIMAX)

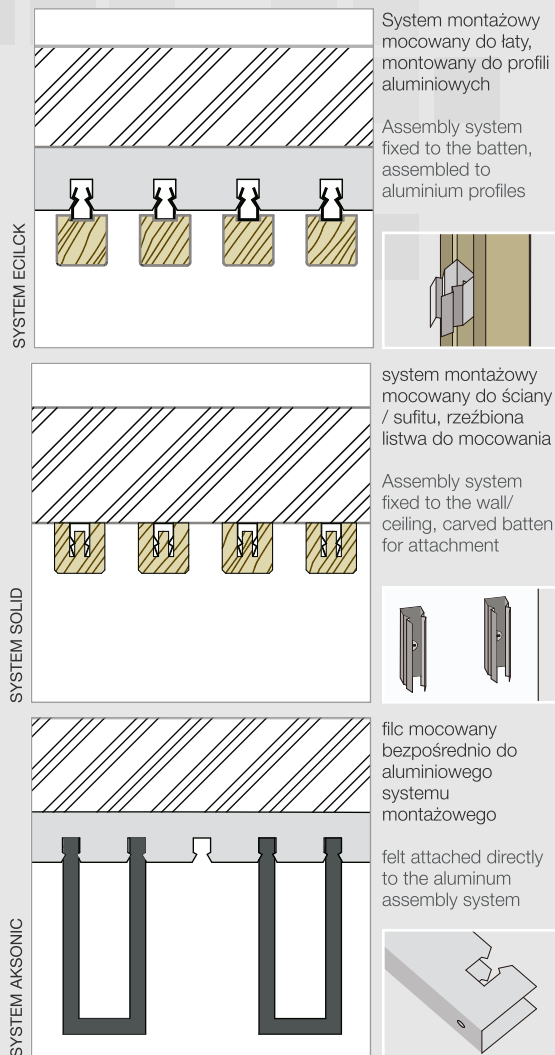


1. Panel
2. PIXEL profil
3. UNIMAX profil
4. Poziome połączenie aluminiowe
5. Poziome łączenie listew drewnianych
6. Swobodny system zawieszenia
7. Śruba sufitowa

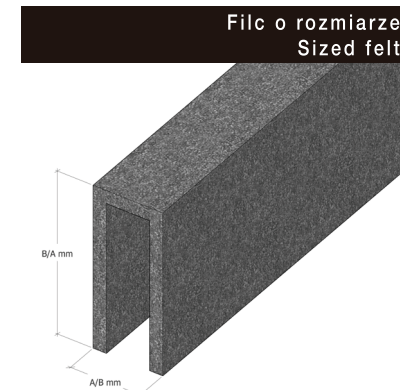
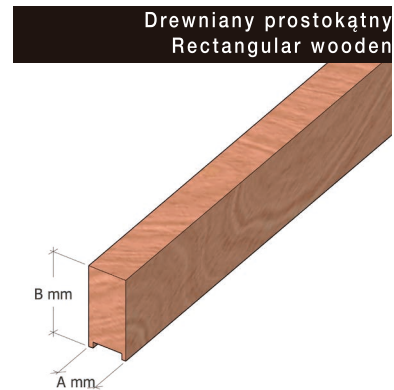
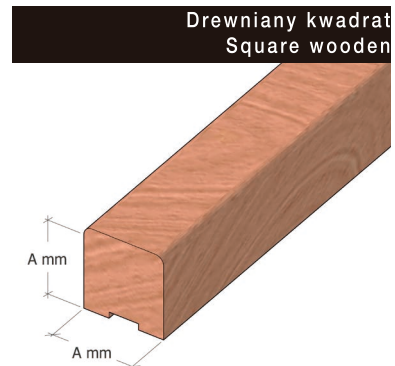


SYSTEM LINEATUS
 LINEATUS SYSTEM

DREWNIANA · FILC



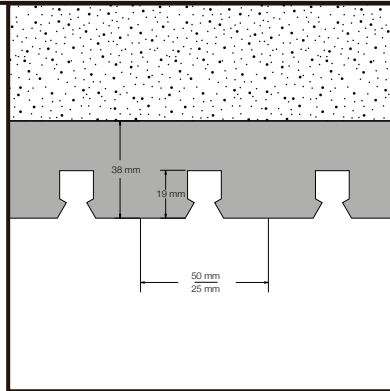
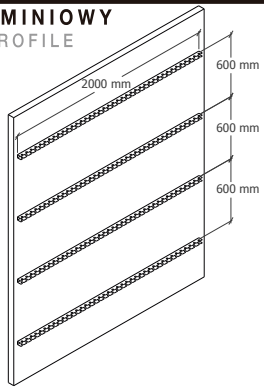
LISTWY
 BATTENS



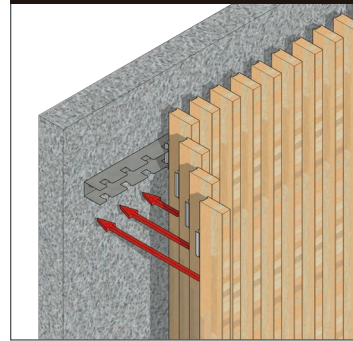
KONSTRUKCJA ŚCIAN

WALL CONSTRUCTION

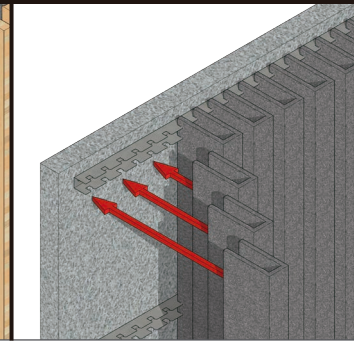
PROFIL ALUMINIOWY ALUMINIUM PROFILE



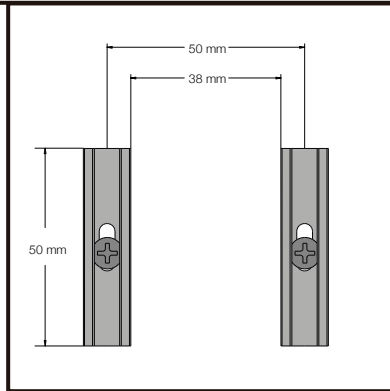
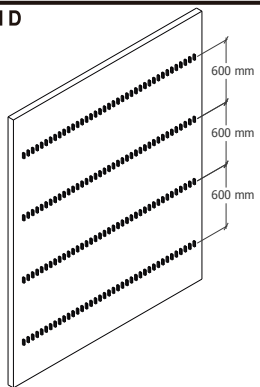
Kompatybilny z ECLICK
Compatible with ECLICK



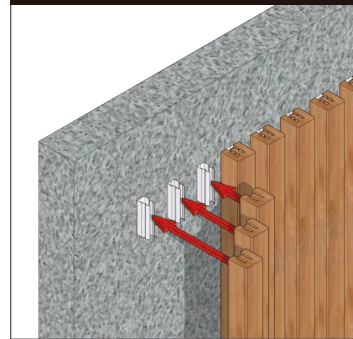
Kompatybilny z AKSONIC
Compatible with AKSONIC



SYSTEM SOLID SOLID SYSTEM



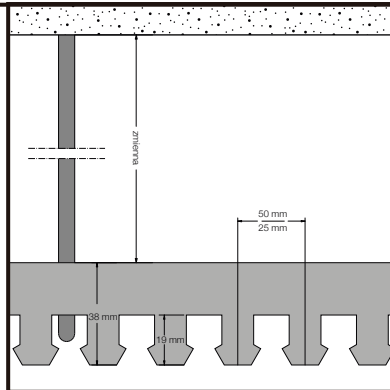
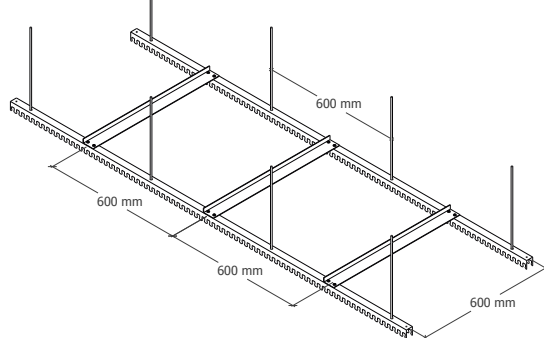
Kompatybilny z SOLID
Compatible with SOLID



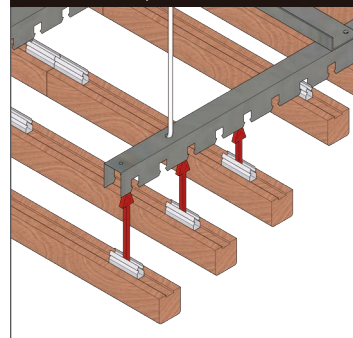
KONSTRUKCJA SUFITU

CEILING CONSTRUCTION

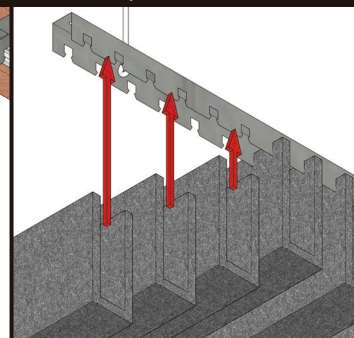
MONTAŻ TYPU CLICK CLICK ASSEMBLY



Kompatybilny z ECLICK
Compatible with ECLICK



Kompatybilny z AKSONIC
Compatible with AKSONIC



O NAS
ABOUT US

PRODUKTY
PRODUCTS

Panele
Panels

Powierzchnia
Surface

Ustroje Akustyczne
Acoustic Systems

Perforacje
Perforations

Mikroperforacje
Microperforations

KOLORYSTYKA
COLOR

Forniry
Veneers

Forniry Naturalne
Natural Veneers

Forniry Modyfikowane
Modified Veneers

INSTALACJE
INSTALLATIONS

Wykończenia
Finishes

Montaż
Assembly

Konstrukcja ścienna
Wall Construction

Konstrukcja Sufitowa
Ceiling Construction

System Lineatus
Lineatus System

DANE TECHNICZNE
TECHNICAL DATA

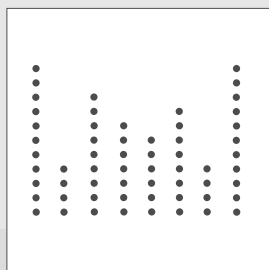


DANE TECHNICZNE

TECHNICAL DATA

W celu uzyskania dalszych informacji na temat *właściwości fizyko-mechanicznych* materiałów odwiedź naszą stronę internetową

For more information about our products and its *physical-mechanical properties*, visit our website

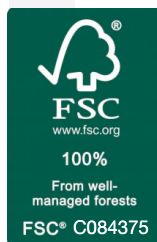


akustykaidesign.pl

CERTYFIKATY CERTIFICATES



AB 605



**DANE TECHNICZNE
AKUSTYKA I DESIGN PANELE**

PRODUCENT: Biuro Styl Sp. z o.o. / Ul. Wiktora Jankowskiego 9 / 61-248, Poznań

ZASTOSOWANIE: Panele ściennie i sufitowe przeznaczone do wnętrz

NAZWA PRODUKTU	MULTIPANEL	PURIN	STARMAX	BASIC	PURILAM	PURIKOLOR	AKSONIC	TEXTILE BOX	CEMENTYT
MATERIAŁ	Gipsowo-włóknowy rdzeń	Płyta HDF	Sklejka brzoźowa / sosnowa trudnopalna	Płyta wiórowa trudnopalna	Wysokociśnieniowa płyta HPL	Rzdeń MDF	Polyester 100%	Tkania 100% (wełniana, poliestrowa, poliamidowa, bawełniana)	Cement
ODPORNĄ NA UDERZENIA	✓	✓	✓	✓	✓	-	✓	-	✓
NISKI STOPIEŃ PĘCZNIENIA	✓	-	-	-	✓	-	✓	-	✓
NISKI POZIOM EMISJI	✓	✓	✓	✓	✓	✓	✓	✓	✓
ODOPORNOSĆ NA OGIEŃ	✓	✓	✓	✓	✓	✓	✓	✓	✓
KLASYFIKACJA OGNIOWA	Klasa B-s1, d0 EN 13501-1	Klasa B-s1, d0 PN-EN 13501-1 +A1:2010	Klasa B-s1, d0 / B-s2, d0 EN 13501-1:2009	Klasa B-s2, d0 EN 13501-1:2009	Klasa B EN 13501-1 :2007+A1:2009	Klasa B-s2, d0 PN-EN 13501-1 +A1:2010	Klasa B EN 13501-1 :2007+A1:2009	Klasa B EN 13501-1 :2007+A1:2009	Klasa A2-s2, d0 EN 13501-1
ODOPORNOSĆ NA UV	✓	✓	✓	✓	✓	✓	✓	-	✓
CHŁONNOŚĆ AKUSTYCZNA	✓	✓	✓	✓	✓	✓	✓	✓	✓
IZOLACJA AKUSTYCZNA	✓	✓	✓	✓	✓	✓	✓	-	✓
MROZODPORNĄ	-	-	-	-	-	-	-	-	✓
PODWYŻSZONA WYTRZYMAŁOŚĆ	-	✓	✓	-	✓	-	✓	-	✓
MONTAŻ SYSTEMOWY	✓	✓	✓	✓	✓	✓	✓	✓	✓
GRUBOSĆ PANELA	12,5mm ± 5mm	10,5-11,5mm	8,9 - 29,9mm	12 - 38mm	11,5mm ± 0,2mm	10 - 18mm	12mm	50mm	8mm
ŁATWY W UTRZYMANIU	✓	✓	✓	✓	✓	✓	-	-	✓
ODOPORNOSĆ NA ZARYSOWANIA	-	-	-	-	✓	-	✓	-	✓
ODOPORNOSĆ NA UDERZENIE PIŁKĄ	-	✓	✓	✓	✓	-	-	-	✓
WODOODPORNOSĆ	-	-	-	-	✓	-	-	-	✓
TOLERANCJA WYMIAROWA	± 1mm PN-EN 324-1	± 1mm PN-EN 324-1	± 1mm PN-EN 324-1	± 1mm PN-EN 324-1	± 1mm PN-EN 324-1	± 1mm PN-EN 324-1	± 1mm PN-EN 324-1	± 1mm PN-EN 324-1	± 1mm PN-EN 324-1
GĘSTOŚĆ	1000-1250 kg/m3	1000 kg/m3 EN 323	< 850 kg/m3 EN 323	< 700 kg/m3 EN 323	> 1000 kg/m3	850-1000 kg/m3 EN 323	187,3 kg/m3	40 - 60 kg/m3	1700 kg/m3
KOLORYSTYKA	Szerokiej gamie kolorystycznej w zakresie barw fornirów	Wykończona okleiną z naturalnego drewna	Lakier nawierzchniowy	Wykończona okleiną z naturalnego drewna	Wg gamy kolorów	Wykończona lakierem	Wg gamy kolorów	Wg gamy kolorów	Naturalny

O NAS
ABOUT US

PRODUKTY
PRODUCTS

Panele
Panels

Powierzchnia
Surface

Ustroje Akustyczne
Acoustic Systems

Perforacje
Perforations

Mikroperforacje
Microperforations

KOLORYSTYKA
COLOR

Forniry
Veneers

Forniry Naturalne
Natural Veneers

Forniry Modyfikowane
Modified Veneers

INSTALACJE
INSTALLATIONS

Wykończenia
Finishes

Montaż
Assembly

Konstrukcja ścienna
Wall Construction

Konstrukcja Sufitowa
Ceiling Construction

System Lineatus
Lineatus System

DANE TECHNICZNE
TECHNICAL DATA





www.akustykaidesign.pl

www.biuro-styl.pl